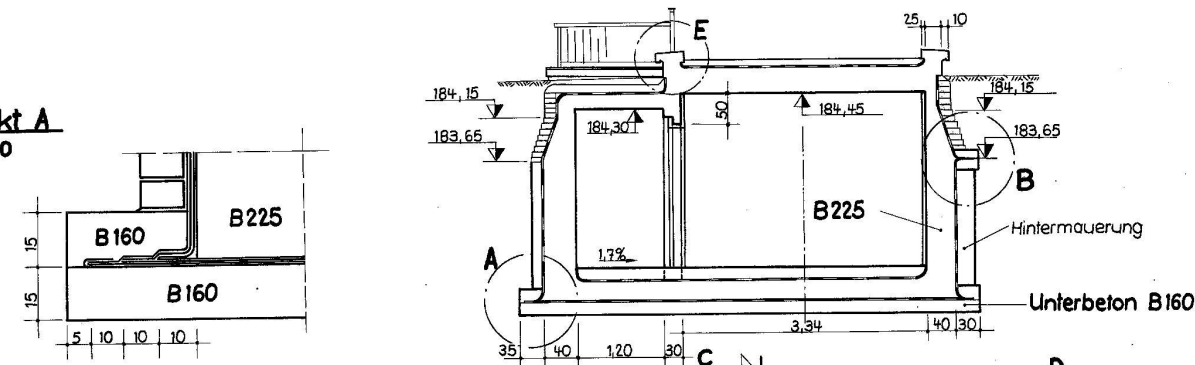
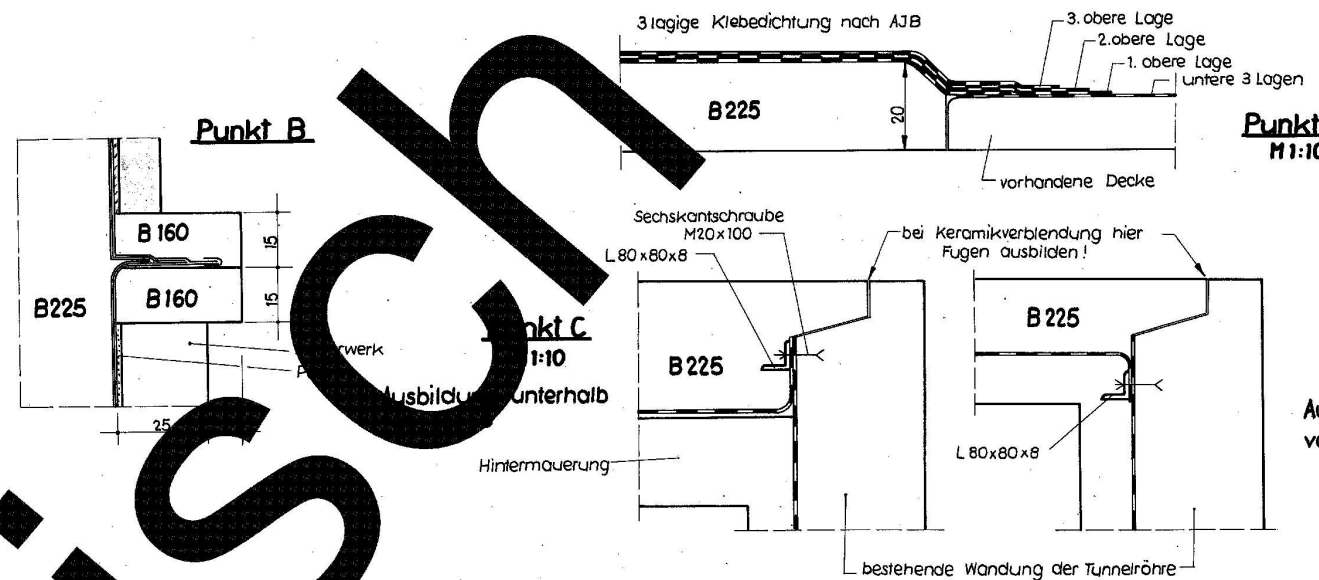


Punkt A
1:10

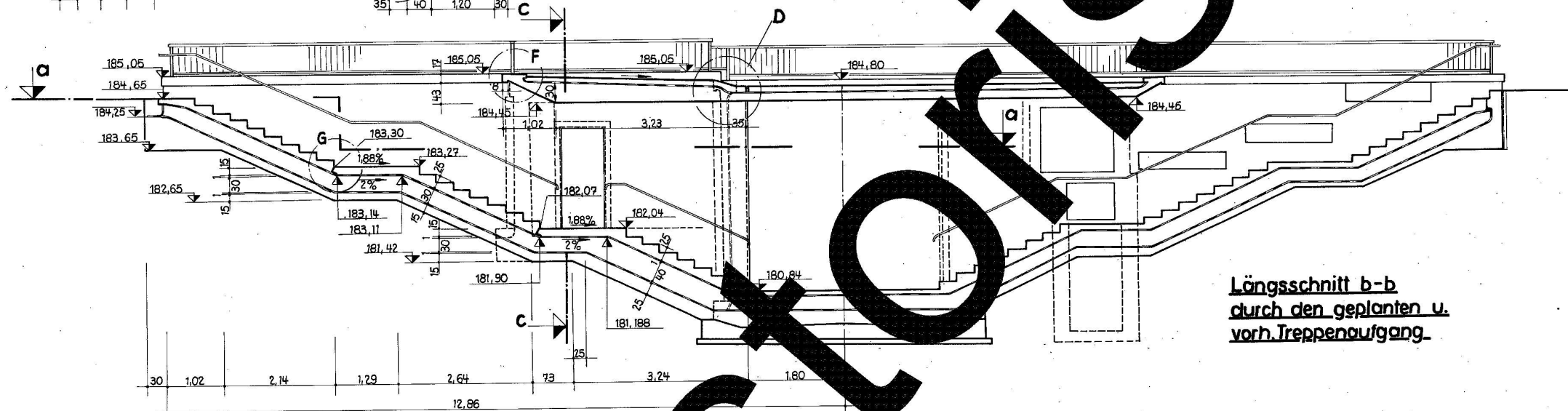


Punkt D
M1:10

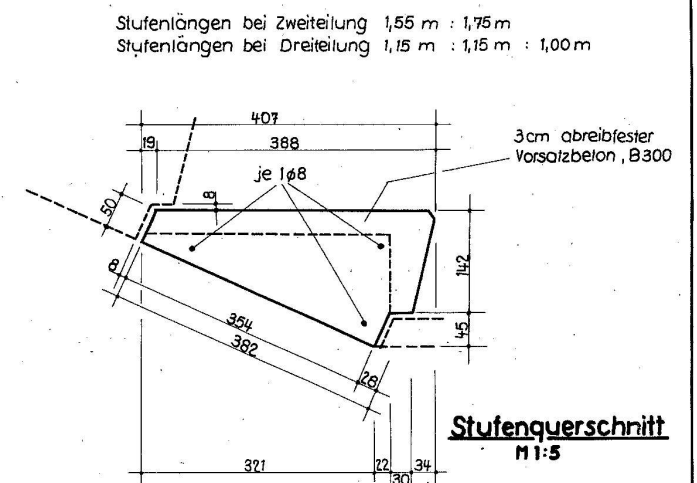


Punkt C
M1:10

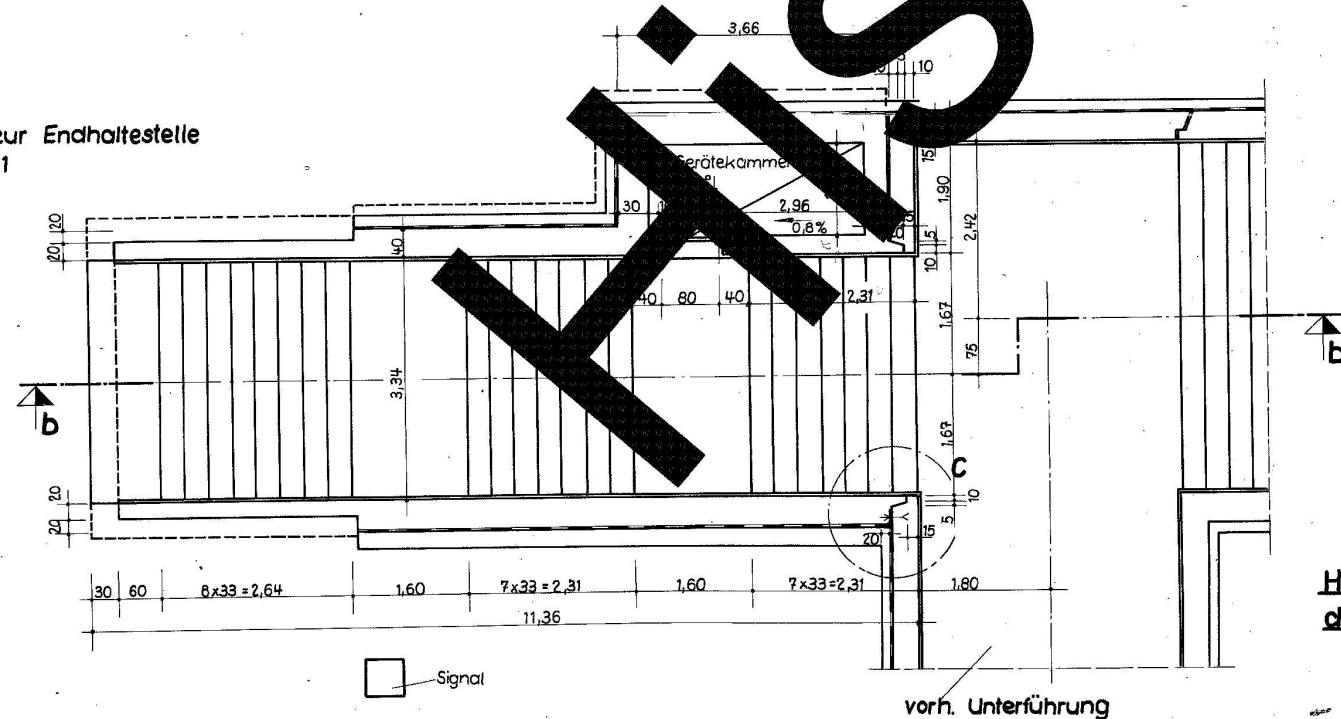
Ausbildung oberhalb
von 183,65



Längsschnitt b-b
durch den geplanten u.
vorh. Treppenaufgang.



von und zur Endhaltestelle
der Linie 1



Horizontalschnitt a-a
durch den Treppenanbau

Baustoffgüter

Beton : B160, B225 u. B300
Betonstahl : StA-I

Höhenangaben

Diese beziehen sich auf das Höhensystem des bestehenden Bauwerks und liegen 3cm tiefer als die Höhen der Gleisplanung.

Details E und F siehe Bewehrungsplan!

Stadtdirektion für Straßenwesen Erfurt

Erweiterung der Fußgängerunterführung am Bahnhof Erfurt - Nord

Übersichtszeichnung

M.: 1:50 ; 1:10